



黒川温泉
いやしの里
樹やしき



www.kiyashiki.com

樹やしき 検索





「たおやかに流れる 大人の時間」

パノラマに広がる夜景を見ながら美酒に酔う。
大人だけに与えられる、特別なご褒美。



「美しい四季の移ろいを仰ぎみる」

季節ごとにさまざまな表情を魅せる黒川の自然。
訪れる度に、新たな美しさと出会えるはず。



「心づくしの創作会席料理に舌鼓」

旬の食材を使った贅沢な会席料理。
囲炉裏を囲んで、心踊る美味の宴。



「趣のある離れでほっと一息」

樹のぬくもりを感じる広々とした離れの客室。
居心地の良い空間で、我が家のようなやすらぎを。



各棟ごとに備わっている、源泉かけ流しの内湯や露天風呂。
川のせせらぎ、美しい景色、湯けむりに包まれながら、心も身体も名湯であたたまる。

「いやしの里 樹やしき」で
心が深呼吸するような特別なひと時を。

「いやしの里 樹やしき」で
心が深呼吸する
趣ある 離れの客室。
四季折々の会席料理は五感を満たし、
一面に広がる 夜空のバーカウターは
大切な時間を一層輝かせてくれる。

「いやしの里 樹やしき」で
心が深呼吸する
特別な “いやしの里” がある。
黒川温泉の中心部から少し離れた高台に、

「いやしの里 樹やしき」で
心が深呼吸する
「いやしの場所」



いやしの里
樹やしき

心が磨かれる 至福の時間

あたたかな湯を身体にまとった瞬間
至福のため息が溢れ出す。
さらりとした絹のような名湯が
すうっと肌にしみこみ
心と身体を美しく磨いてゆく。



MANTENNOYU

夜空に浮かぶ露天風呂

樹やしき自慢の露天風呂。広々とした湯船に身を委ねて空を仰ぎ見れば、そこには満天の星空が。夜空に浮かんでいるような開放感を味わえるのは、街灯が届かない高台の宿ならではの。



桶湯

OKEYU

季節を愛でる露天風呂

季節ごとに変わる木々の美しさや、鳥のさえずりが心地よく響く露天風呂。四季折々の風景が旅情を誘う。

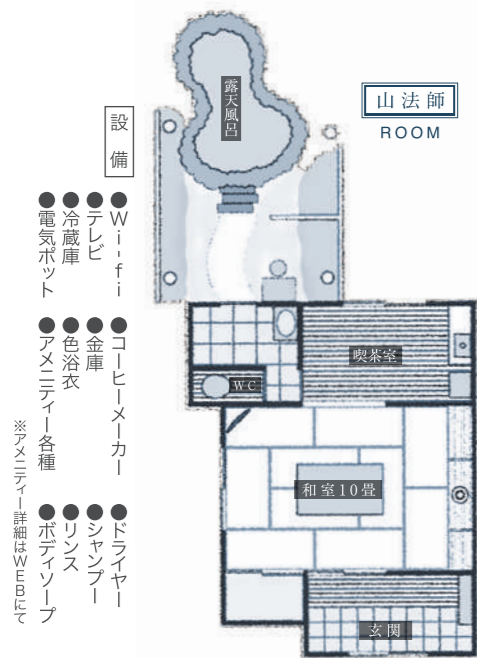
美肌の湯 硫黄泉

樹やしきの泉質は「硫黄泉」。高血圧や糖尿病、動脈硬化などに効能を発揮するだけでなく、殺菌性も高いことから「万能薬」と称されることも。「万能薬」に由来する原因であるメラニンの分解にも長けており、美肌の湯とも呼ばれています。湯船に浮かぶ、たぐり湯の花が、良質な湯の証。

7つの温泉

樹やしきでは、離れの温泉以外に、7つの温泉をご利用いただけます。温泉は全て、加水・加温・循環なしの源泉かけ流しです。

- 満天の湯
 - 桶湯
 - 立湯
 - 内湯(男女別)
 - 華の湯
 - みはらしの湯
 - 溪流の湯*
- *宿泊者専用の家族湯



YAMABOUSHI 和室10畳 露天風呂 喫茶室
最大4名様までご利用可能



喫茶室 くつろぎが約束された空間。



外観 あたたかなやすらぎへと続く離れの小路。



露天風呂 離れの露天風呂の中で最も大きな岩風呂。手前は深さ1m10cmの立ち湯、奥は腰掛けて入れる深さで、目の前に広がる美しい自然も一人占め。



和室 開放感あふれる高い天井と、大きな梁が特徴の10畳の和室。木のぬくもりを感じられる広々とした部屋には、ゆったりとした優しい時間が流れている。

心がほどけるやすらぎの空間
風情ある小路を辿り離れの客室へ。
扉を開けるとそこには
やすらぎの空間が広がっている。
それぞれ趣の異なる空間が
日々の喧騒を忘れさせてくれる。



椿 TSUBAKI

落ち着いた和室と、風景画の中にいるかのような内湯に癒やされる。

和室10畳 内湯



杉寿庵 SANJUAN

二間続きの和室の奥から、柔らかな日差しが入る、穏やかな空間。

和室10畳 和室4畳半 露天風呂 掘コタツ



花筏 HANAIKADA

大きな梁と高い天井が特徴。部屋から見える露天風呂が風情を誘う。

和室10畳 露天風呂 喫茶室



令法 RYOUBU

開放感のある岩風呂と、喫茶室から臨む中庭が美しい。

和室10畳 露天風呂 喫茶室



楓 KAEDE

広々とした和室と、可愛いベッドルームが印象的。

和室10畳 ベッドルーム 露天風呂 喫茶室



全棟源泉かけ流し
名湯を贅沢に愉しむ。

※内湯・露天風呂などの仕様は、各棟異なります



泰泉 TAISEN

8畳二間にベッドルームも備えた樹やしき最大の客室。

和室8畳 和室8畳 ベッドルーム
内湯 露天風呂 掘コタツ 喫茶室



笹百合 SASAYURI

2階の和室の窓を開ければ、雄大な黒川の自然を一人占め。

メゾネットタイプ 和室8畳 ベッドルーム
内湯 露天風呂



雪柳 YUKIYANAGI

2階建ての贅沢な空間と、内湯と露天風呂それぞれが楽しめる。

メゾネットタイプ 和室8畳 ベッドルーム
内湯 露天風呂

”十部屋十色”のやすらぎ
穏やかなやすらぎを約束する全10棟の離れ。



YAEZAKURA 和室8畳 ベッドルーム 内湯 露天風呂
最大4名様までご利用可能

- 設備
- Wifi
 - テレビ
 - 冷蔵庫
 - 電気ポット
 - コーヒーマーカー
 - 金庫
 - 色浴衣
 - アメニティ各種
 - ドライヤー
 - シャンプー
 - リンス
 - ボディスープ
- ※アメニティ詳細はWEBにて



内湯・露天風呂 2つの温泉が楽しめる。



寝室 健やかな眠りへ誘うベッドルーム。



和室 中庭を望む8畳の和室。湯上がりに、縁側でのんびり涼めるのはこの部屋だけ。温泉の湯気と共に、懐かしく愛しい記憶がふと立ち上る。いつかの思い出までたたためる一室。

樹やしき 本館のご案内 離れの他にも「樹やしき本館」もございます。お気軽にお問い合わせください。



朝採り野菜

樹やしきの敷地内で採れた旬の朝採り野菜も使用。



自家製のお漬物

樹やしき当主手作りのお漬物。目にも鮮やかで、味も抜群。種類も豊富と評判に。



阿美田

AMIDA

お食事処 阿美田 小国杉を使った温かみのある食事処、阿美田(あみだ)。ゆっくり食事を楽しめる個室づくりがうれしい。



溶岩焼き 囲炉裏を囲み、名物料理の数々に舌鼓。



心ときめく朝食 美味しく豪華な朝食で、最高の一日が始まる。



旬を楽しむ創作会席料理

馬刺しなどの郷土料理や、旬の食材を使った創作会席料理が並ぶ贅沢な夕餉。肥後牛の溶岩焼きや、囲炉裏を使った川魚の塩焼きなど、五感全てで美味しさを堪能できる。

樹齢千三百年の杉の巨木が出迎える
離れ専用のお食事処「阿美田」。
贅を尽くした創作会席料理の数々に心が踊る。
四季折々の食材を使った料理で
五感全てが鮮やかに満たされてゆく。

心が満ちる 創作会席料理

※本館専用のお食事処も別途ご用意しております。本館ご宿泊で囲炉裏料理をご希望のお客様はご予約の際にご相談ください。



300種類の焼酎セラー 長い年月をかけて集めた焼酎コレクション。



本格的なカクテル 気分に合わせていろいろなお酒が楽しめる。



夜の帳が下りるころ
パノラマの窓の向こうには
美しく雄大な自然が広がる。
春夏秋冬、移り変わる景色と
バーテンダーが作ってくくれるお酒と
特別な夜がゆっくりと更けてゆく。

「心が煌めく、大人の楽しみ」



圧巻のパノラマカウンター

新緑の青、紅葉の赤、新雪の白…季節によって表情を変える山あいの風景。爽やかな昼間の景色もさることながら、ライトアップされた夜のバーカウンターで過ごすひとは、宿泊者だけが開けられる特別な宝箱のよう。

PANORAMA VIEW LOUNGE



黒川温泉 いやしの里
樹やしき

〒869-2402 熊本県阿蘇郡南小国町大字満願寺6403-1

本館 10部屋 離れ 10棟(全棟温泉付)

温泉 7湯(ご宿泊のお客様専用家族風呂含む)

チェックイン 15:00 ~

チェックアウト ~10:00 ※離れ ~10:30

ラウンジ 20:00~(LO 平日 22:00 休前日 22:30)

様々な宿泊プランをご用意しております
お問合せ、ご予約はお電話かWEBサイトから

TEL 0967-44-0326

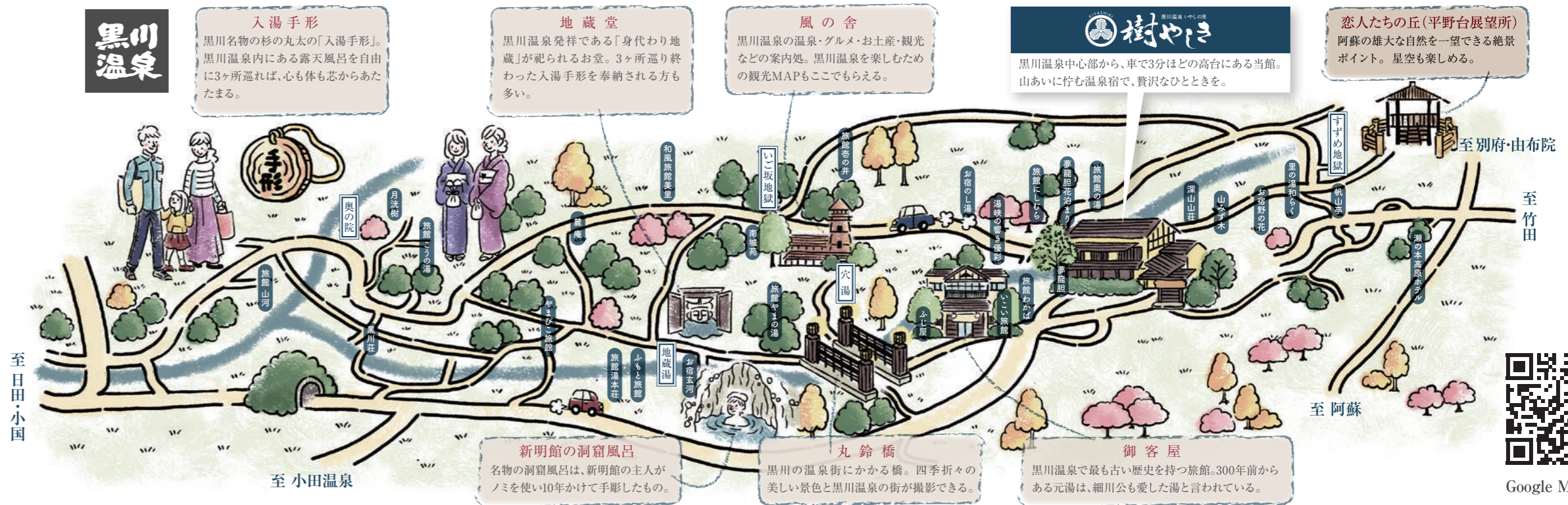
www.kiyashiki.com

樹やしき 検索



九州の中心に位置する阿蘇・南小国。
その山あいにある「黒川温泉」は
豊富な泉質と趣ある30の宿が立ち並ぶ温泉郷。
日々の喧騒を忘れ心と身体を癒やしに
どうぞ足をお運びください。

心がかえる場所 黒川温泉



黒川絵地図



Google Map QR